

Your Partner
for the Best Quality




T. 1577-0091
www.ktr.or.kr

KTR 한국화학융합시험연구원

1381 인증·표준 콜센터

인증·표준의 모든 것,
1381로 문의하세요!



1381
인증·표준 콜센터

KTR 한국화학융합시험연구원

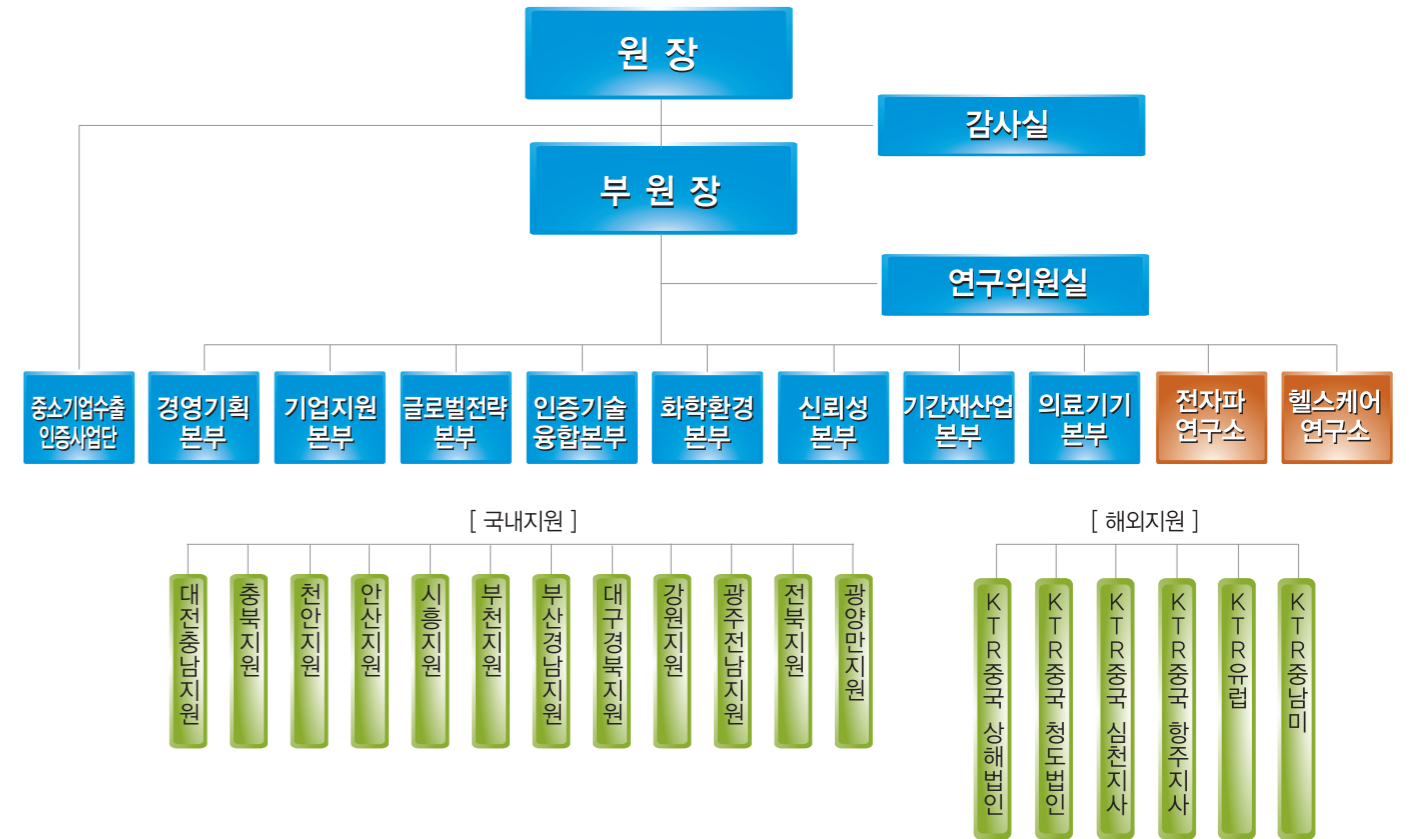
화학·환경, 부품소재, 토목·건축, 자동차·조선, 전기·전자, 헬스케어, 융합산업 등 산업 전 분야 시험·인증·기술컨설팅 기관, KTR!

- ▶ KTR은 연간 3만개 기업을 대상으로 35만 건 이상의 시험성적서를 제공하고 있습니다.
- ▶ 전 세계 24개국 92개 기관과 업무제휴로 기업의 해외진출을 지원하는 최적의 파트너입니다.

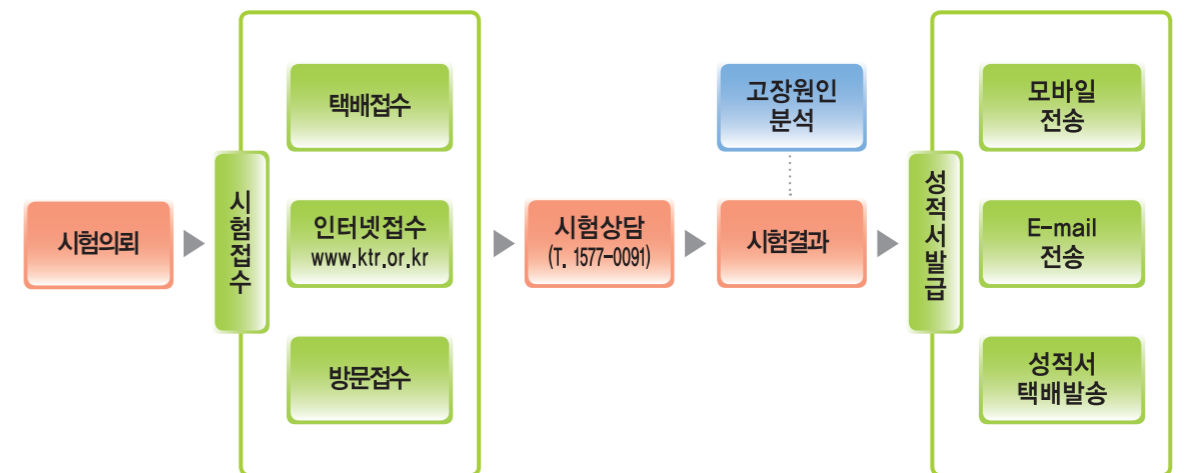


조직

- 비영리 재단법인(국제공인시험인증기관)
- 본원(서울), 7개 시험연구소(김포, 인천, 울산, 용인, 화순, 부산, 대구), 12개 지원, 6개 해외법인



시험 접수·상담 다양한 접수방법(방문, 택배, 인터넷)을 통한 One-Stop Service



화학환경

CHEMICAL & ENVIRONMENTAL

국제환경규제 대응을 위한 부품·소재 화학제품의 유해물질 분석
환경기술평가 및 개발에 필요한 종합기술서비스 지원



정밀화학

- 국제 환경규제물질(RoHS Class I, II, III, REACH SVHC, PoHS, ELV, WEEE 등)분석
- 고분자 소재의 분자량, 주요 구성성분, 첨가제분석
- 제품개발 및 미지화학물질에 대한 성분분석
- 완구, 학용품, 세제 등 생활화학제품의 품질검사 및 유해물질분석
- 유기고분자응집제, 방부목재, 내약품성, 유기약품 및 비료의 품질검사
- 식품의약품안전처 지정 화장품검사기관 : 화장품 품질검사, 유해물질 및 스테로이드 분석

소재평가

- 철 및 비철 금속, 귀금속 분석
- 광산물, 내화물, 석탄, 코크스류 분석
- 무기약품, 유기재질 분석
- 무기소재분야 국제 환경규제물질분석
- 소금 품질 검사

환경안전 분야

- 먹는물, 수질, 공업용수, 토양, 폐기물 등의 오염물질 분석
- 해수 및 해양배출폐기물 분석
- 수도용 자재 및 제품의 인증시험
- PCBs 분석 및 고형연료제품의 품질시험
- 식품 용기 및 포장 용기 시험
- 환경신기술평가

환경보건 분야

- 표준물질생산(석면분야) : 건축자재 분석용 백석면, 갈석면, 청석면
- 건축물(선박 및 설비포함) 석면조사 및 석면 해체제거현장 석면 모니터링
- 소형챔버법에 따른 건축자재의 TVOCs 및 포름알데하이드 방출량 분석
- 악취, 대기 모니터링, 실내공기, 특정대기오염물질 분석
- 고분자 소재(플라스틱, 윤활유 등)의 미생물분해도 평가



부품소재

PARTS & MATERIALS

조선, 철강, 원전 등 기간산업 분야의 전문시험평가기관
IMO, ASME 등 국제표준에 의한 성능평가 및 인증지원업무 수행



조선·해양 플랜트

- LNG 선박용 단열재 성능평가(GTT III SYSTEM)
- 선급 인증용 도료 성능평가(Shop Primer Welding, 방식도료, A/F 도료 등)
- 선급분야 유해물질 성능평가 및 환경내구성 평가
- 선박용 기자재의 기초소재 시험평가
- 국제해사기구(IMO) 선박평형수(BWMS_G9) 시험분석
- 국제해사기구(IMO) 선체보호도장(WBT PSPC) 성능평가
- 국제해사기구(IMO) 밸러스트탱크용 기자재 Corrosion Test
- ※ DNV(노르웨이), ABS(미국), BV(프랑스), KR(한국) 등 국제선급 지정시험기관 업무수행

철강·원자력 발전

- ASME/KEPIC 인증관련 시험평가
- 용접분야 WPS, PQR관련 시험평가
- 방식용 구조물에 대한 희생양극 성능평가
- 원자력 NDT(Nill Ductility Transition Temperature) 평가
- 표면복제(Replica)법에 따른 부식성능 평가
- NACE 관련 HIC(수소유기균열시험), SSCC(황화물응력부식균열)시험
- 원전 보호용 도장재(APR1400) 성능평가

자동차

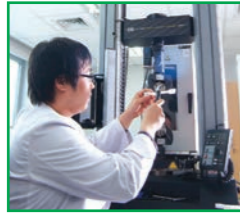
- 내·외장 플라스틱 및 고분자재료 신뢰성 평가
- 내장재의 연소성 및 취기성 시험
- 내·외장재 마모 및 복합 부식시험 및 VOCs 평가



신뢰성

RELIABILITY

화학소재 및 금속 등의 부품, 소재 신뢰성 시험평가 시험부터 제품의 수명예측까지 기업이 필요로 하는 서비스 제공



신뢰성평가

- 플라스틱 소재 및 고무재료, 제품의 물리적, 기계적 특성 분석
- 부품, 소재의 신뢰성 시험 및 수명예측

비파괴 · 용접

- 교량, 철강구조물, 압력용기 등에 대한 비파괴시험 및 용접절차(PQ) 시험 수행
- 비파괴 공인시험기관(KOLAS), 한국선급(KR) 비파괴시험기관, 프랑스 르노 자동차 비파괴시험기관으로 인정
- 표면처리시험(크라이슬러, GM, 르노 기관 지정)
- 내식성[복합염수분무(CCT), 염수분무(SST), 캐스(CASS) 등], 도금/도막 시험 등

금속재료

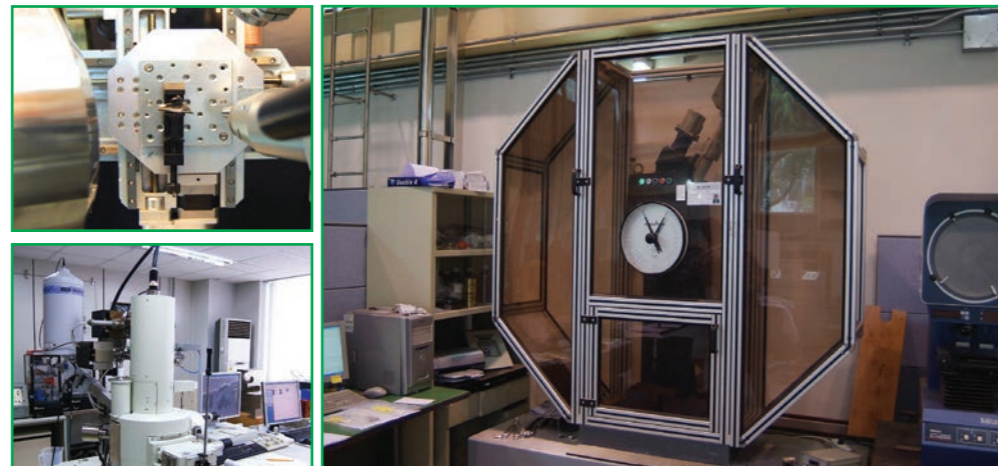
- 철강, 비철금속류 및 볼트, 너트 등의 기계요소류 시험
- 금속 제품의 인장, 압축, 전단, 굽힘 및 굴곡 시험
- 금속 재료의 부식, 파괴원인 분석

화학재료

- 도료분야, 유리분야 시험 수행
- 페인트, 접착제, 미끄럼도로포장재 등 친환경상품인증

건설재료

- 콘크리트, 토질, 아스콘, 건축내 · 외장재시험
- 환경신기술(NET), GR인증 등 신기술지원사업



에너지 · 융합

ENERGY · CONVERGENCE

기후변화 대응 및 신재생에너지 경쟁력 확보를 위한 시험 · 평가 · 인증 수행 UN 지정 CDM운영기구(DOE : Designated Operational Entity)



신재생에너지

- 휴대용 리튬2차전지 안전성평가 및 소재 개발
- 중대형 2차 전지에 대한 시험 평가
- 태양광, 풍력발전 등 신재생에너지 시험인증

기후변화 대응

- CDM 타당성평가 및 검증 서비스 제공
- * 신재생에너지, 제조산업, 화학산업, 폐기물 처리 및 폐기 등 산업전반에 걸쳐 심사 가능
- VCS(Verified Carbon Standard) 및 GS(Gold Standard) 검 · 인증 서비스 제공
- 온실가스 · 에너지 목표관리제 검증서비스 제공
- 대체세정 개발 및 기술지도 (SF₆ 표준물질 개발)

Global 화학물질 등록

REACH

국가별 기술규제의 선제적 대응을 통한 기업수출 지원



KTR은 국제적인 시험 평가 인증 시스템을 바탕으로 주요 국가의 화학물질 등록제도에 대한 대응전략 수립부터 등록까지 One Stop Total Service를 제공합니다.

- EU REACH 등록 서비스
- 중국 신규화학물질 등록 서비스
- 미국 TSCA, FDA 등록 서비스
- 터키 화학물질 등록 서비스
- 대만 신규물질 등록 서비스
- 한국 유해화학물질관리법 등록 서비스
- GHS 대응 MSDS 작성 대행 서비스
- REACH 관련 물리 · 화학적 시험 및 물질 Identification
- 일본 화심법 등록 서비스



전자파 시험 (EMC : EMI + EMS)

- 전기용품안전인증 전자파 시험(KC마크)
- 전자기 적합성 시험(EMC, Electromagnetic Compatibility : EMI+EMS) : 전기 · 전자제품
- 전자기 펄스 시험(EMP, Electromagnetic Pulse) : 전자기펄스 방호 시설 및 필터
- 철도, 자동차, 반도체 등의 산업용 전자제어기기에 대한 전자파 및 안전시험
- KCC 인증시험(전자파 적합등록)
- TC 77(TC77 A/B/C)분야 국내 간사 기관
- 10 m 전자파 무반향실 운영, EMC 측정 장비/설비 개방 및 디버깅 지원

전기전자 시험

- 전기기기, 정보사무기기, A/V기기 전기용품안전인증(KC인증), 한국산업표준(KS)시험
- 전기기기(HOUS), IT기기(OFF), A/V기기(TRON) 분야 IECEE CB 등 해외인증시험
- 에너지 효율 : 대기전력 저감프로그램, 에너지 효율 등급 및 고효율 기자재 시험
- 진동, 항온항습, 열충격, 풍량측정 등 성능시험
- 정보통신기기 전기안전시험(KCC) 및 조달품목 전문 검사

조명기기 시험

- 전기용품안전인증 시험(KC인증)
- 조명기기(LED조명포함) 분야 KS인증 시험
- 조명분야 에너지 효율 등급 및 고효율에너지기자재 시험
- 환경마크 인증 시험 및 조달품목 전문 검사
- 배광시험 설비, 분광시험 설비 및 LED 광분석시스템 운영, 광생물학적 안전성 평가
- 조명 및 LED조명분야 일반 의뢰시험

전선 · 부품 시험

- 전선, 배선기구, 부품, 변압기, 용접기 전기용품안전인증시험(KC)/한국산업표준(KS)시험
- 전기설비용 부속품(INST)분야 IECEE CB 및 부품분야 전품목 CB 등 해외인증시험
- 전선분야 내화성 시험설비 운영 및 시험평가
- 자동제어소자 분야, 전기용접기 분야 특성 설비운영 및 시험평가



전기전자

ELECTRICAL & ELECTRONICS

전기전자분야 안전 및 전자파, 조명기기 분야 개발에서 시험, 인증까지 기업 지원

KTR은 한국인정기구(KOLAS)와 국제전기기기 인증기구(IECEE)로부터 국가인증기관(NCB) 및 국가인증 공인시험기관(CBTL)으로 인정받아 전기전자분야 안전 및 전자파 분야에 대한 시험, 인증 서비스를 제공합니다.

또한 우리기업의 경쟁력을 높이기 위해 안전성, 품질, 신뢰성 등 기술력을 제고하고, 국내외 인증을 효과적으로 획득할 수 있도록 개발에서 인증까지의 모든 업무를 지원하고 있습니다.

KTR에서 제공하는 시험인증 서비스는 전기기기 및 전자파, 조명기기, 전선부품 등에 관한 전 분야이며 우수한 장비와 전문 인력으로 기업을 위한 최적의 솔루션을 지향합니다.





헬스케어·의료기기

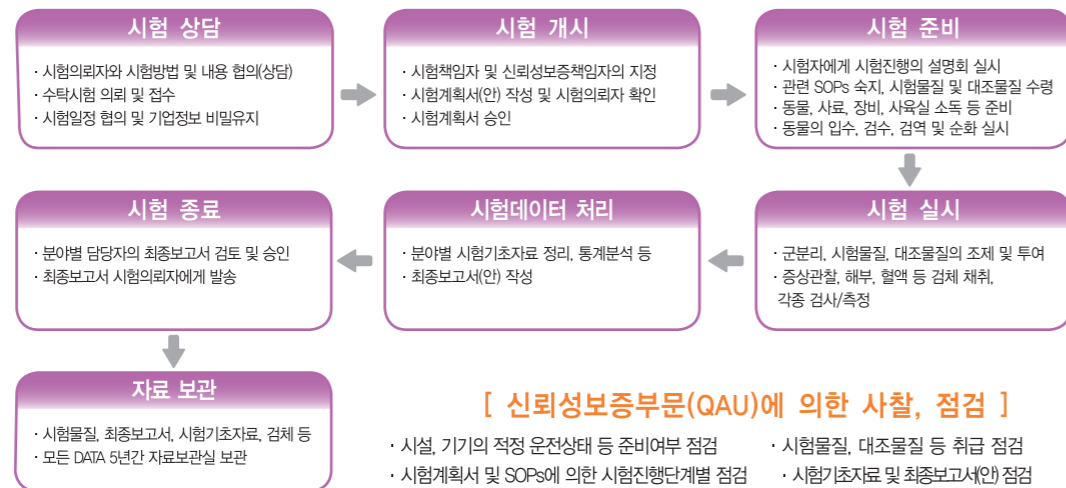
HEALTH CARE · MEDICAL DEVICE

선진 연구기반을 구축한 신뢰성 높은 의료기기 헬스케어 전문 기관
식품의약품안전처 · 농업진흥청 · 국립환경과학원으로부터 GLP 기관 지정

QAU : GLP 규정상의 조직체

- 모든 안전성 시험의 계획 · 이행 및 보고서, 시설 · 직원의 운용이 GLP 규정을 준수함을 확인하며, 시험의뢰자 및 감독기관에 대해 안전성 시험의 시험 기초자료 및 최종보고서의 질과 신뢰성을 객관적으로 보증
- GLP(Good Laboratory Practice)는 의약품, 식품, 농약, 화장품, 화학물질 및 생활용품 등의 안전성 평가를 위해 실시하는 비임상 시험에 대한 제반 준수사항을 규정(운영체제, 적정인원 및 적정시설)함으로써 시험과정 및 결과에 대한 신뢰성 확보

GLP 기준에 의한 시험의 흐름



헬스케어

- 고부가가치형 헬스케어 소재산업 육성 및 생물자원 인프라 구축
- 생물자원 기능성 소재로서의 효능 평가
- 기능성 제품 인증을 통한 수출지원
- 헬스케어 글로벌화를 위한 해외인증 및 등록 지원

독성·효능 평가

- 단회(급성)/반복(아급성, 만성)투여 독성시험
- 발암성시험, 국소독성시험, 면역독성시험
- 생식 · 발생독성시험, 유전독성시험, 세포독성시험, 면역독성시험
- 국소내성시험, 안전성약리시험, 광독성시험, 광감작성시험

환경독성 평가

- 농약 품목등록관련 시험(이화학, 작물잔류, 환경잔류, 환경생물독성)
- 방역약품, 폐수 및 화학물질의 환경생물독성시험

의료기기 시험·인증

- 생물학적 안전성 시험
- 유전독성 평가 시험
- 역학 및 성능평가 시험
- 의료기기 39개 전품목군에 대한 GMP 수행
- 전기의료기기 시험평가·인증

의료기기 기술문서심사

- 콘택트렌즈 등 43개 품목
- 의료 분야 표준개발 협력기관 지정

미생물 평가

- 항균 · 살균 성능 시험
- 곰팡이저항성 시험



인증

CERTIFICATION

해외 24개국 2개 국제기구 92개 기관의 연계를 통해 저렴한 비용으로 신속하게 우리 기업의 인증 지원

국내인증 Local Certificates Provided

인증 (Certification)

TR마크
기술과 신뢰의 인증마크로서 제품의 품질, 안전, 기능성, 특이성능 등에 대해 전문가로 구성된 심의회를 통하여 TR마크를 부착하는 제도

석면Free인증

국제공인시험기준에 따라 공산품, 화장품, 건축자재 및 전자제품 등의 부품, 원료 및 완제품에 대한 형식시험과 제조공정검사를 통한 석면 Free인증서 발급 서비스

Q마크

전기전자제품 및 기타 공산품의 품질향상과 소비자보호를 위해 제품 특성에 맞는 시험, 검사기준에 부합한 제품 품질 보증

S마크

제품의 다양화에 따른 제품의 품질 향상과 소비생활의 위해로부터 소비자를 보호하기 위하여 시행하는 인증제도로서 한국제품인증기구(KAS)로부터 인정받은 인증마크

인증 심사 (Audits & Assessment)

KS인증
산업표준화법에 의한 지정심사기관으로 인증기관인 한국표준협회(KSA)의 의뢰에 따라 제품 인증 심사 기준에 의한 공장 심사와 제품 심사에 참여

의료기기 분야

의료기기 제조 또는 수입업체는 해당품목군에 대해 반드시 품질관리적합인증(GMP/GIP)을 받은 후 판매할 수 있으며, 의료기기 품질심사기관으로서 의료기기 전분야(39개 품목군)의 적합심사 수행

인증 성적서 (Testing Certificate)

KC마크
13개 법정강제인증마크가 국가통합인증마크로 통합되면서 기존 발급절차의 어려움을 간소화한 효율적인 인증업무 수행(안전인증, 자율안전확인, 어린이보호포장, 안전품질표시 등)

V-check

한국제품인증기구(KAS)로부터 국제제품인증기관으로 인정받아 안전하고 우수한 품질의 제품에 공동인증마크인 V-check 마크 인증

에너지 효율관리제도

- 에너지효율등급표시제도
: 에너지소비효율, 에너지사용량에 따른 등급제 표시 의무제도
- 고효율에너지기자재 인증제도
: 고효율에너지기자재 인증 제품에 인증서 발급

해외인증 Overseas Certificates Provided

IECEE-CB

IECEE로부터 국가인증기관(NCB) 및 국가시험소(CBTL)로 인정받아 전세계 54개국의 회원국간 중복시험 없이 상호 시험 결과 인정

인증 (Certification)

JIS(일본)
일본공업표준화법에 의한 JIS 등록인증기관으로 지정받아 JIS 인증업무 수행

CU 인증(러시아, 카자흐스탄, 벨라루스)
러시아, 카자흐스탄, 벨라루스 3개국내 유통 및 판매를 위한 CU 인증 획득 지원 및 컨설팅

인증 심사 (Audits & Assessment)

CE 인증(유럽)
환경 안전 및 소비자 보호와 관련된 강제인증. KTR은 전분야 CE 인증이 가능하며, 유럽 인증기관과 MOU를 체결해 최저비용, 최단기간으로 CE 인증 서비스 제공

NSF(미국)
NSF에 아시아 최초파트너 시험기관으로 인정받아 인증업무 수행

FCC(미국)
무선통신장비 및 전자파가 발생하는 대부분의 전기·전자 기기를 미국으로 수출할 경우 반드시 FCC 인증을 획득해야 하며, KTR은 최신 EMC 설비로 최상의 서비스 제공

MET(미국)
미국 MET Lab과 성적서 상호인증을 통해 전기전자제품의 미주 및 캐나다 수출에 필요한 UL 규격에 의한 시험인증

인증서 (Certificate)

SASO(사우디아라비아)
사우디아라비아에 제품 수출 전 승인이 필요한 SASO 인증 취득 서비스 제공

인증 성적서 (Testing Certificate)

Energy Star(미국)
EPA RECOGNIZED LABORATORY로 등록되어 조명 및 전기전자 IT 제품 등 8개 품목군의 시험에 대해 인증 획득 지원

C-Tick(호주)
호주 내 대부분의 전기전자제품에 적용되는 전자파 통신규격으로 인증획득 서비스 제공

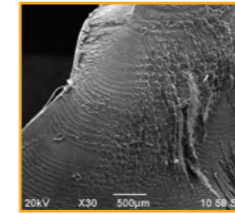
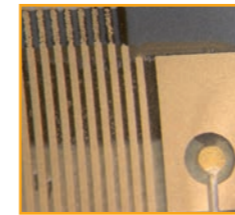
VCCI(일본)
정보처리장치 및 정보기술장치 등에서 발생하는 방해파를 규제하는 자율인증으로 시험부터 인증까지의 서비스 제공

NF(프랑스)
프랑스 최대 시험소 LCOE 인증인 NF마크 취득을 위한 국내기업의 시험·인증 지원

KEMA(네덜란드)
KEMA(네덜란드 전기시험소)에서 연 1회 이상 실시하는 공장검사 대행

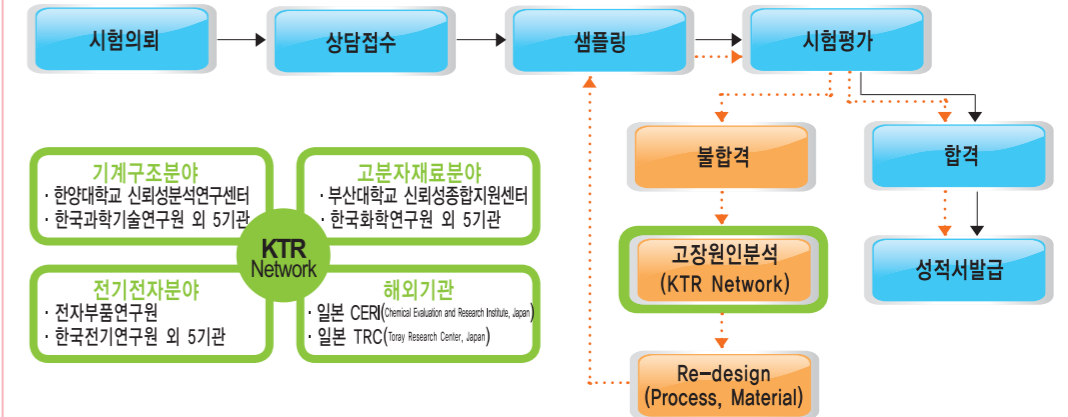
기술 컨설팅

TECHNICAL CONSULTING



제품의 고장원인분석, 공정개선, 법원 감정 및 기술분쟁 해결
특히 기술성 평가를 통한 전문적인 기술컨설팅 제공

고장원인분석 (Failure Analysis)



기술가치 평가

기업이 보유한 기술의 경제적 가치 사전 평가를 통한 기술의 사업화

기술 컨설팅

기업 지원을 통해 생산성 향상, 기술개발, 현장애로사항 해결

교육 · 컨설팅

EDUCATION & CONSULTING

KOLAS 및 KAS 공인시험기관으로 기업, 정부, 기관, 협회 등의 체계적인 교육 · 컨설팅 수행

KOLAS / KAS

KOLAS 및 KAS 교육 · 컨설팅 및 인정기관으로서 체계적인 실무교육과 실습을 제공하며 인정 및 실행 컨설팅 실시

교육내용 : KS Q ISO/IEC 17025 / KS Q 17020 / 측정불확도 / 표준물질생산기관인정제도 / 평가사 / 내부심사자 / 시험, 교정방법의 유효화 / 분석통계학 / 샘플링기법 등

공동연구 및 기술개발

기업과 함께 공동연구와 기술개발을 위한 컨설팅을 실시하여 기업의 애로사항을 해결하고 시험분석을 지원하는 한편 생산성 향상을 위한 해결방안 공동 모색
사업내용 : 중소기업산연협력사업 / 기술용역사업



연혁

HISTORY

- 2014 10. 14 KTR중국 상해법인 개소
- 10. 13 송도 황해비즈니스본부 개소
- 09. 11 KTR중남미 개소
- 06. 10 헬스케어연구소 GLP기관 재지정(식품의약품안전처, 농촌진흥청, 국립환경과학원)
- 03. 26 1381 인증표준 콜센터 개소
- 2013 12. 20 대구 ICT시험소 개소
- 06. 25 부산 소재부품센터 준공
- 06. 11 헬스케어연구소 준공
- 2012 09. 28 환경부 석면환경센터 지정
- 07. 31 환경부 토양관련전문기관 지정
- 06. 27 Energystar EPA 인정시험기관 등록
- 03. 02 UN으로부터 CDM DOE 기관지정
- 2011 10. 18 국내최대 HEMP 방호시설 평가시험 KOLAS 등록
- 08. 01 러시아 정부 공인 시험 및 인증(GOST-R)기관 지정
- 04. 06 르노삼성자동차 방사선 투과 시험기관 지정
- 02. 28 미국 GM자동차 크롬도금 시험기관 지정
- 2010 12. 30 의료기기 기술문서 심사기관 지정
- 07. 08 한국화학융합시험연구원 출범 (한국화학시험연구원, 전자파연구원 통합)
- 2009 12. 28 미국 선급(ABS) 시험기관 지정
- 08. 07 석면조사기관 지정 (노동부)
- 03. 31 표준개발협력기관 지정(기술표준원)
- 03. 31 리튬2차전지 시험·인증기관 지정
- 03. 10 노르웨이 선급(DNV) 시험기관 지정
- 2008 11. 25 표준물질 생산기관 인정
- 06. 09 한국 선급(KR) 시험기관 지정
- 2007 08. 15 신JIS마크 등록인증기관 지정
- 2006 12. 01 국제전기제도에 의한 국제공인인증기관(NCB) 지정
- 2005 09. 21 독일 TUV SUD시험소 인정
- 08. 23 일본 전자파인증협회(VCCI) 지정 시험기관 등록
- 07. 08 IECEE CB-Scheme에 의한 CBTL 지정
- 04. 30 미국 노동성 공인 시험기관(NRTL) 지정
- 01. 21 미국 UL RSCS 3rd Party Laboratory 지정
- 2002 04. 17 미국 연방통신위원회(FCC) 시험기관 등록(10m Chamber)
- 02. 16 효율관리기자재 지정시험기관
- 2001 12. 31 고효율에너지기자재 지정시험기관
- 11. 21 공산품안전검사/안전검정기관 지정
- 2000 08. 26 전기용품 안전인증기관 지정
- 08. 01 전자파내성 및 전기안전 지정시험기관
- 02. 11 미국 연방통신위원회(FCC) 시험기관 등록
- 1999 12. 23 의료기기품질관리심사기관 지정
- 06. 26 정보통신부 전자파적합등록 지정시험기관 지정
- 1998 02. 02 미국 NVLAP FASTENER 시험소 인정
- 1997 10. 10 호주 NATA 시험소 인정
- 09. 03 건설교통부 품질검사전문기관 지정
- 07. 29 전자파장해공동연구소 법인설립허가
- 1969 04. 01 대한고무제품시험검사소 설립

네트워크

NETWORK

국내

- 서울(본원)**
(150-038) 서울특별시 영등포구 버드나루로 155 (영등포동8가)
TEL (02) 2164-0011 FAX (02) 2634-1008
- 김포청사**
(415-873) 경기도 김포시 월곶면 애기봉로 196
TEL (031) 999-3000 FAX (031) 999-3001
- 인천청사**
(404-817) 인천광역시 서구 가재울로 68 (가좌동)
TEL (032) 570-9700 FAX (032) 578-1280
- 용인청사**
(449-825) 경기도 용인시 처인구 양지면 중부대로 2517번길 42-27
TEL (031) 679-9600 FAX (031) 336-2427
- 울산청사**
(681-802) 울산광역시 중구 중가로 15 (다운동)
TEL (052) 220-3000, 3111, 3112
FAX (052) 220-3001
- 헬스케어연구소**
(519-955) 전라남도 화순군 화순읍 산단길 12-63
TEL (061) 370-7700 FAX (061) 370-7777
- 중소기업수출인증사업단**
(427-716) 경기도 과천시 교유원로 98
TEL (02) 507-8122~6 FAX (02) 507-8118
- 부산경남지원(소재부품시험소)**
(618-814) 부산광역시 강서구 명지오션시티9로 5 (명자동)
TEL (051) 464-0771~4 FAX (051) 462-2115
- 대구경북지원**
(702-845) 대구광역시 북구 검단로 71-18 (산격동)
대구종합유통단지내
TEL (053) 384-1910~4 FAX (053)384-1915
- ICT시험소**
(704-833) 대구광역시 달서구 성서4차 첨단로 122-11 (월암동 1111)
TEL (053) 585-1970~1 FAX (053) 384-1915

- 대전충남지원**
(306-130) 대전광역시 대덕구 신탄진로 637 (평촌동)
대림자동차빌딩 2층
TEL (042) 931-8511~3 FAX (042) 931-8514
- 충북지원(오창)**
(363-883) 충북 청원군 오창읍 연구단지로 40 (구 양청리 685-1) 충북테크노파크 선도기업관 101호
TEL (043) 211-6144~6 FAX (043) 211-6148
- 광주전남지원**
(506-301) 광주광역시 광산구 하남산단8번로 177 (도천동) 중소기업종합지원센터 3층
TEL (062) 956-7071~3 FAX (062) 956-7074
- 전북지원(전주)**
(561-736) 전라북도 전주시 덕진구 팔과정로 164 (팔복동17가) 전라북도경제통상진흥원 4층
TEL (063) 214-2960~2 FAX (063) 214-2964
- 안산지원**
(425-836) 경기도 안산시 단원구 지원로 107 (성곡동) 시화아파트형공장 관리동 119호
TEL (031) 499-5390~1 FAX (031) 499-6867
- 시흥지원**
(429-793) 경기도 시흥시 산기대로 237 (정왕동) 한국산업기술대학교내 사회복합비즈니스센터 1층
TEL (031) 434-8135~7 FAX (031) 434-8138
- 천안지원**
(331-858) 충남 천안시 서북구 직산읍 직산로 136 (재충남테크노파크 종합지원센터 1층 1202호)
TEL (041) 589-0010~11 FAX (041) 589-0012
- 광양만지원**
(540-856) 전남 순천시 해룡면 호두리 율촌산단4로13 (선월리 908) 전남테크노파크 지식산업센터 1층 106호
TEL (061) 729-2800~3 FAX (061) 729-2805
- 강원지원(원주)**
(220-801) 강원도 원주시 문막읍 동화공단로 130-2 동화첨단의료기기 산업단지내 강원테크노파크 2동 103호
TEL (033) 744-8100~1 FAX (033) 744-8866

- 부천지원**
(420-733) 경기도 부천시 원미구 송내대로 388 (약대동) 부천테크노파크 203동 103호
TEL (032) 328-2791, 2793~4 FAX (032) 328-2795
- 국외**
- KTR중국 상해법인(KTR China Shanghai Office)**
(200436) #608, 6th Floor, No.76,78, Jiangchangsan Road, Zhabei District, Shanghai, China
TEL +86-21-5642-0122
FAX +86-21-5642-0585
- KTR중국 청도법인(KTR China Qingdao Office)**
(266555) #2023,2nd Floor, TIANZHI Building, No.53 Beijing Road, Qingdao Free Trade Zone, Qingdao city, China
TEL +86-532-6895-7747
FAX +86-532-6895-7748
- KTR중국 심천지사(KTR China Shenzhen Office)**
(518040) Room 706, Wanke Fuchundongfang Building, No.7006, Shennan Road, Futian District, Shenzhen city, China
TEL +86-755-8321-8491
FAX +86-755-8321-2075
- KTR중국 항주지사(KTR China Hangzhou Office)**
(310052) 11F Building 1, Dongguan Hi-Tech Park, 288 Qiuyi Road, Binjiang District, Hangzhou, China
TEL +86-21-5642-0122
FAX +86-21-5642-0585
- KTR유럽(KTR Europe GmbH)**
Mergenthalerallee 77, 65760 Frankfurt/Eschborn, Germany
TEL +49-6196-887170 FAX +49-6196-8871728
- KTR중남미(KTR Latin America Office)**
Rua Santa Alexandrina, 416/5 andar, Rio Comprido, 20261-232, Rio de Janeiro-RJ, Brazil
(INMETRO/Technological Cooperation Center)
TEL +55-21-99853-5397 FAX +55-21-2563-5637